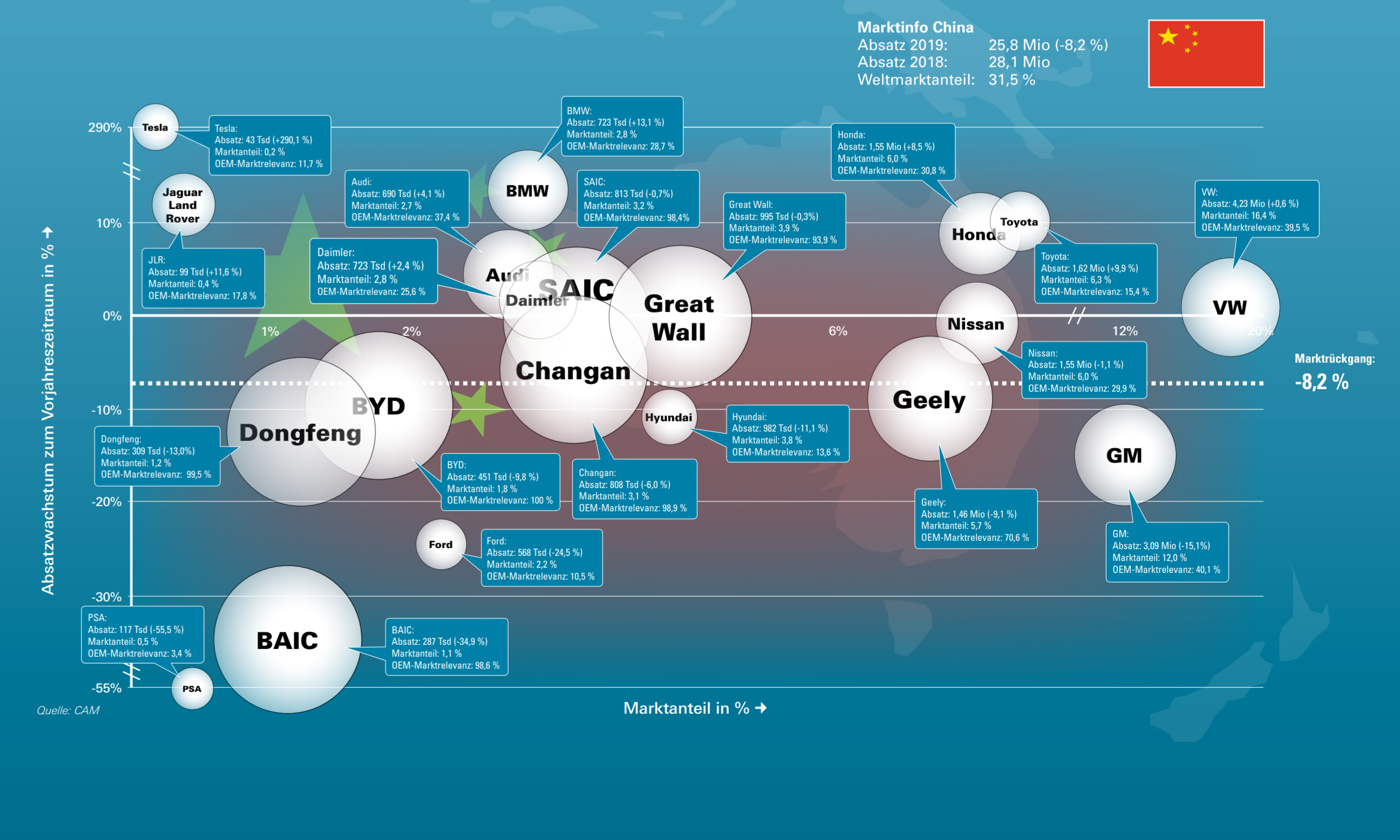
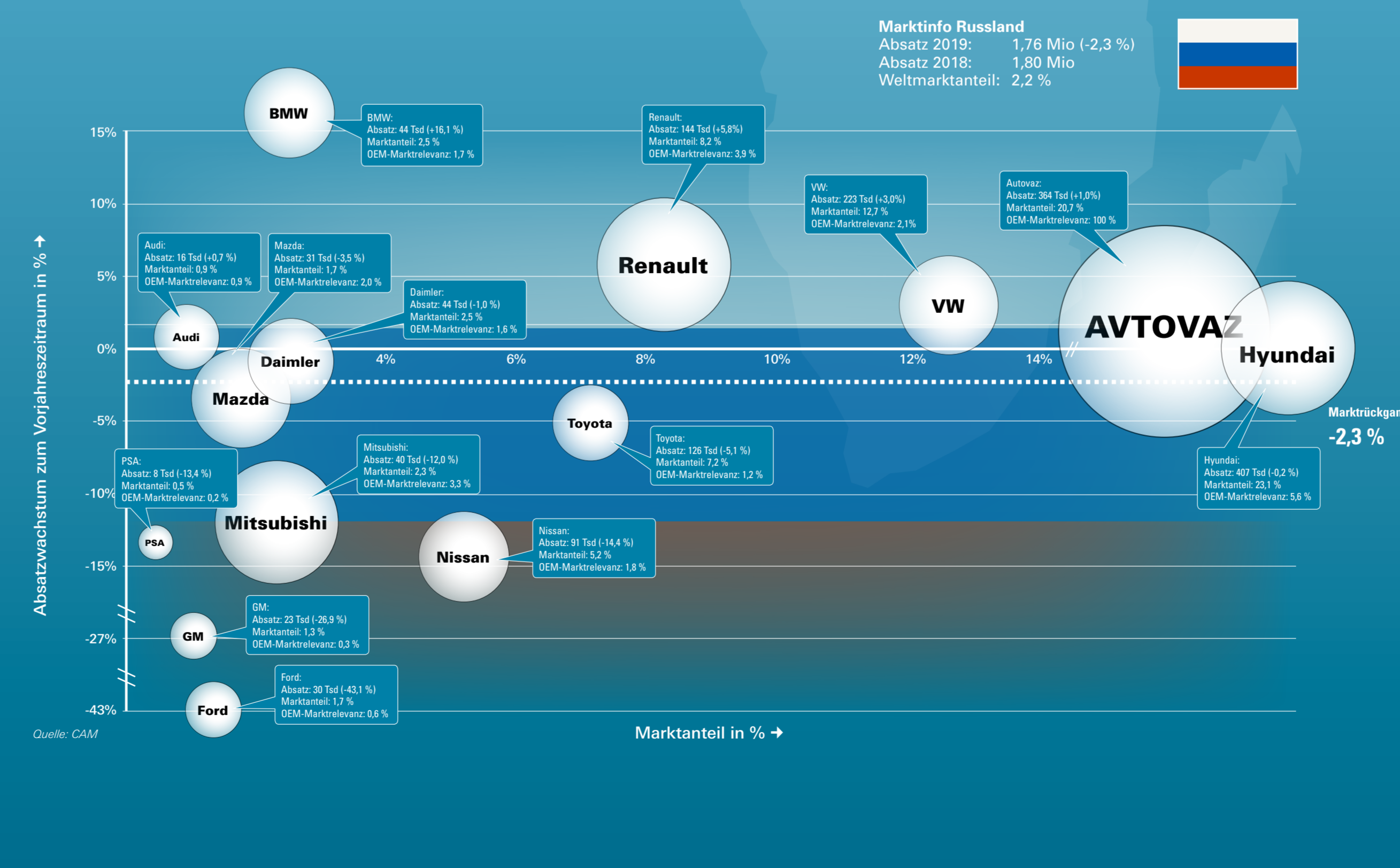
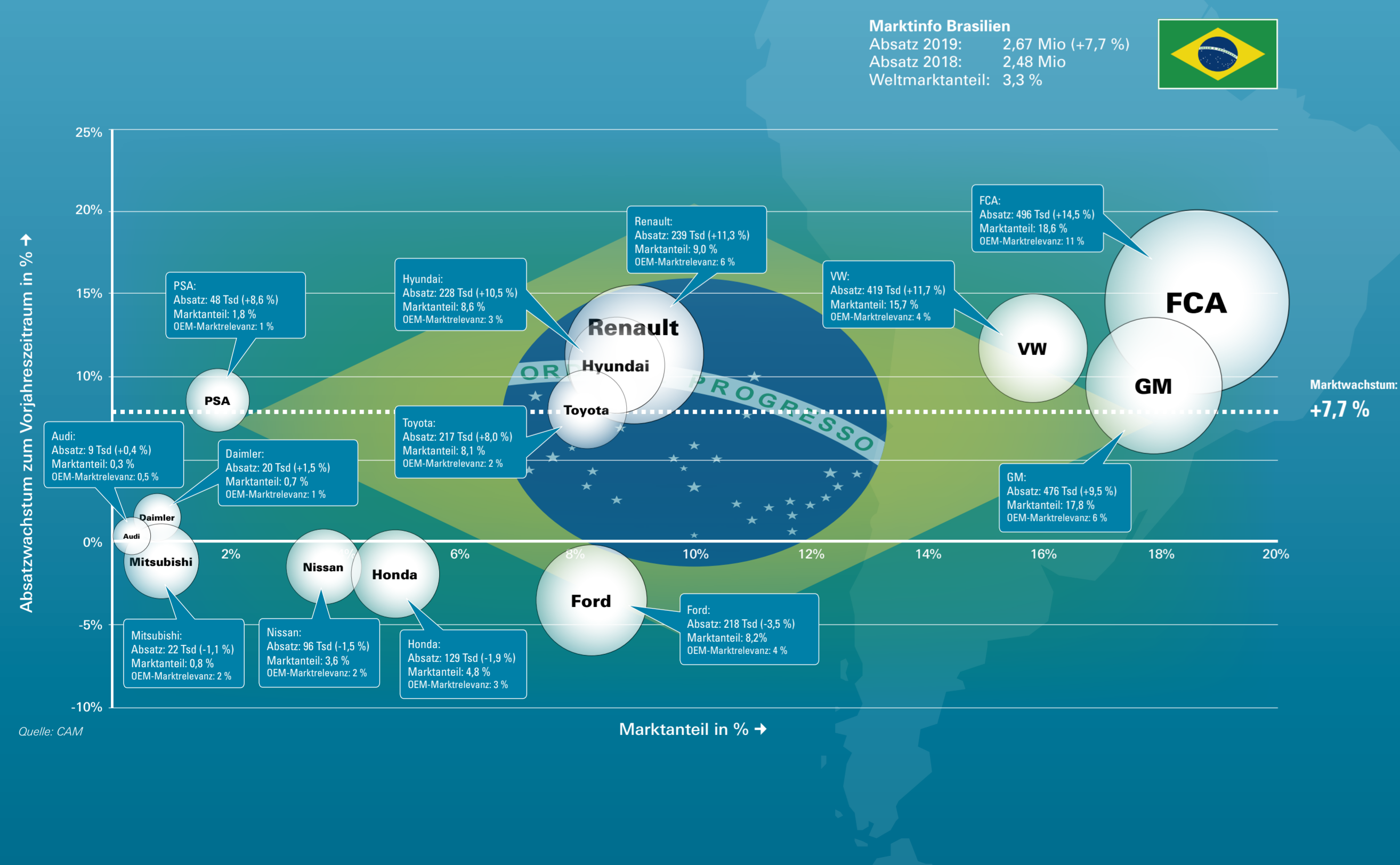
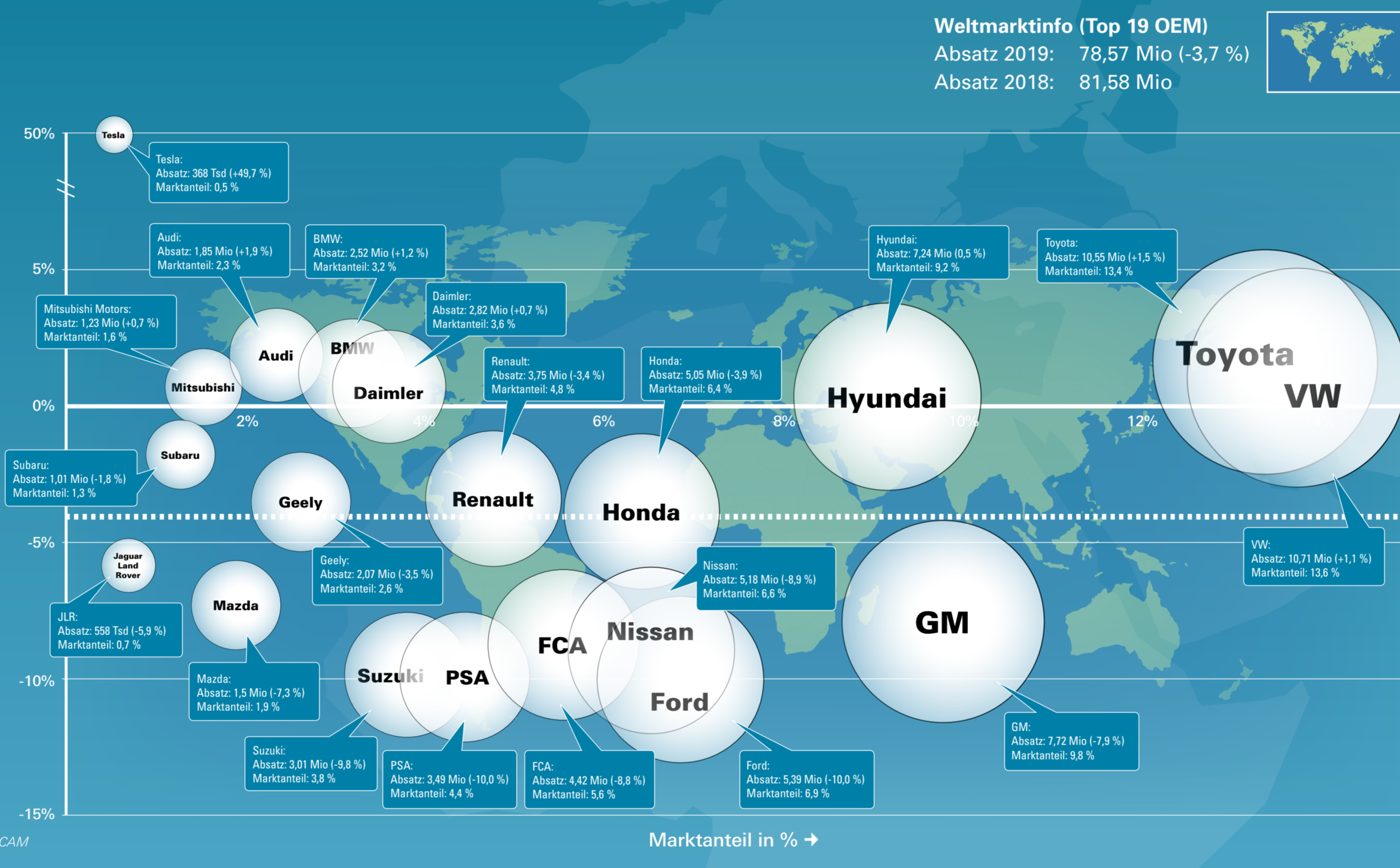
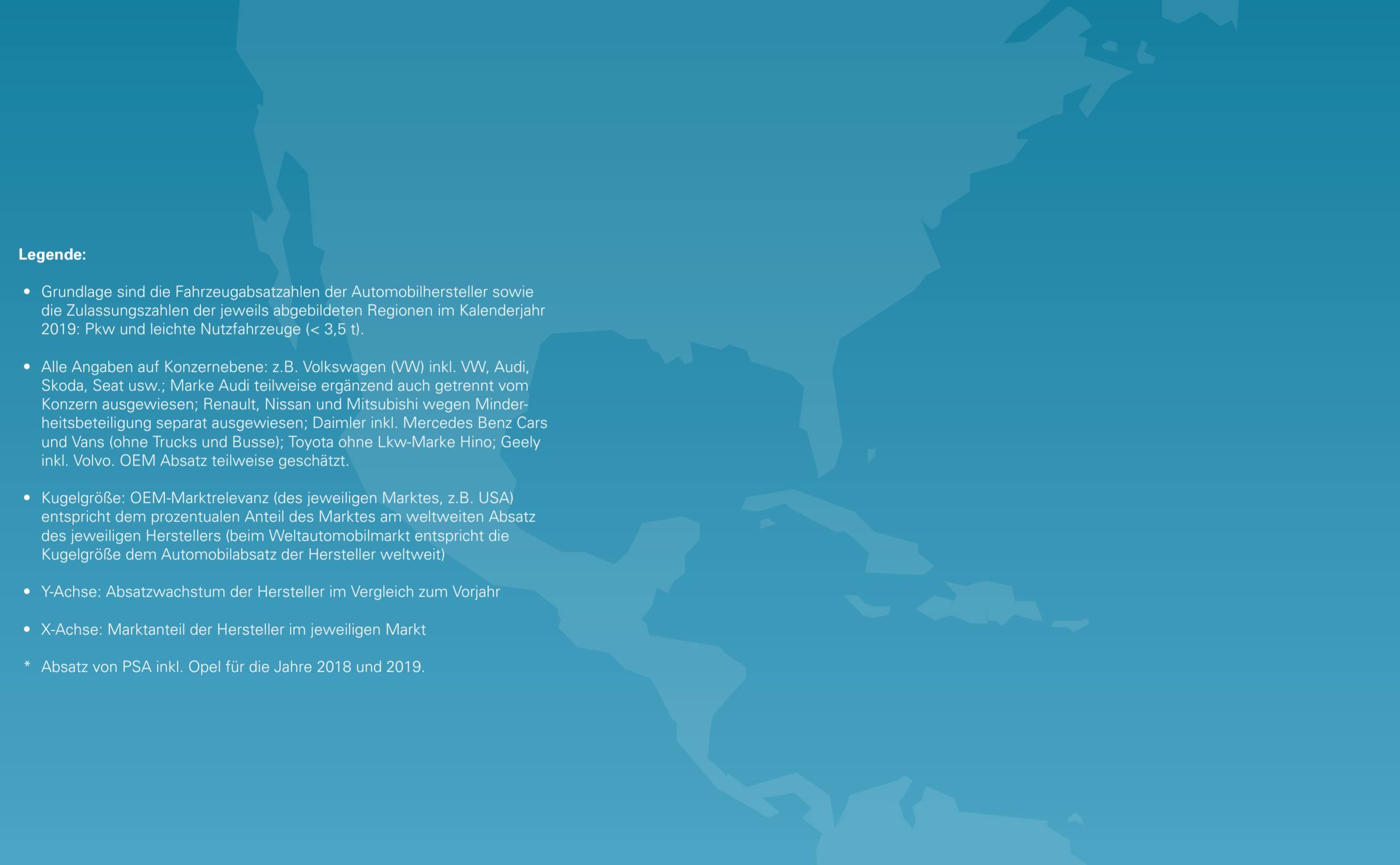
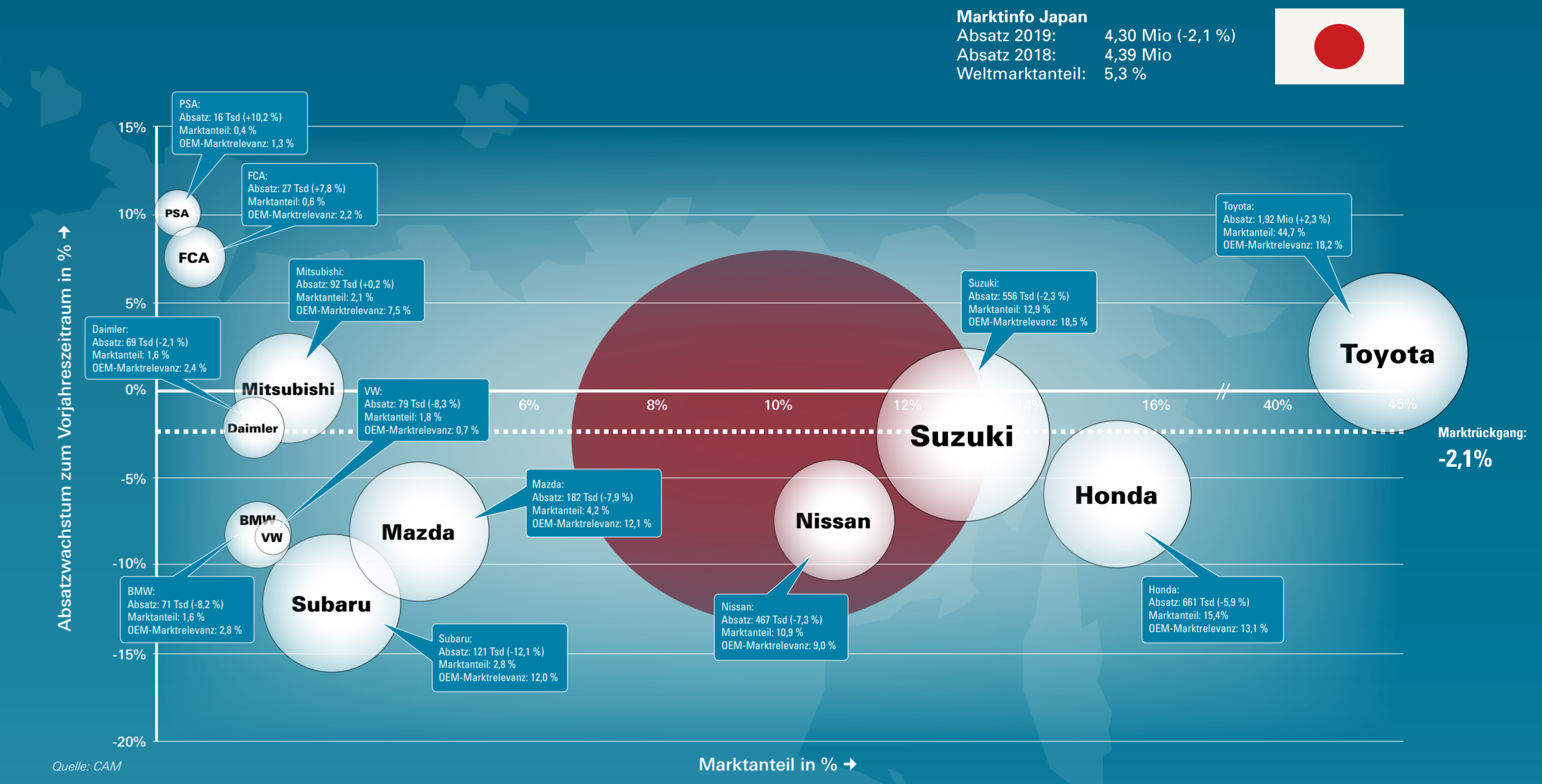
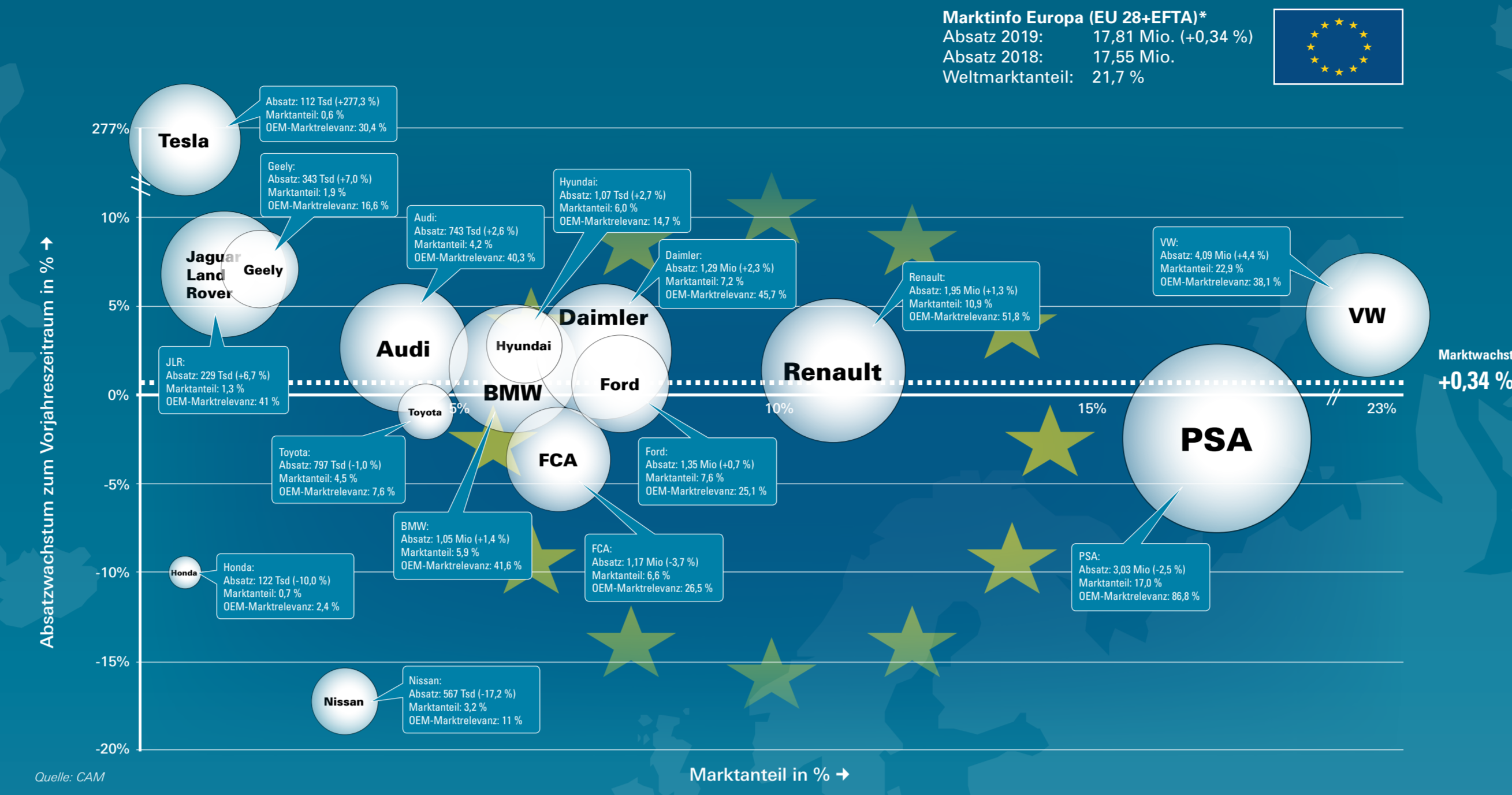
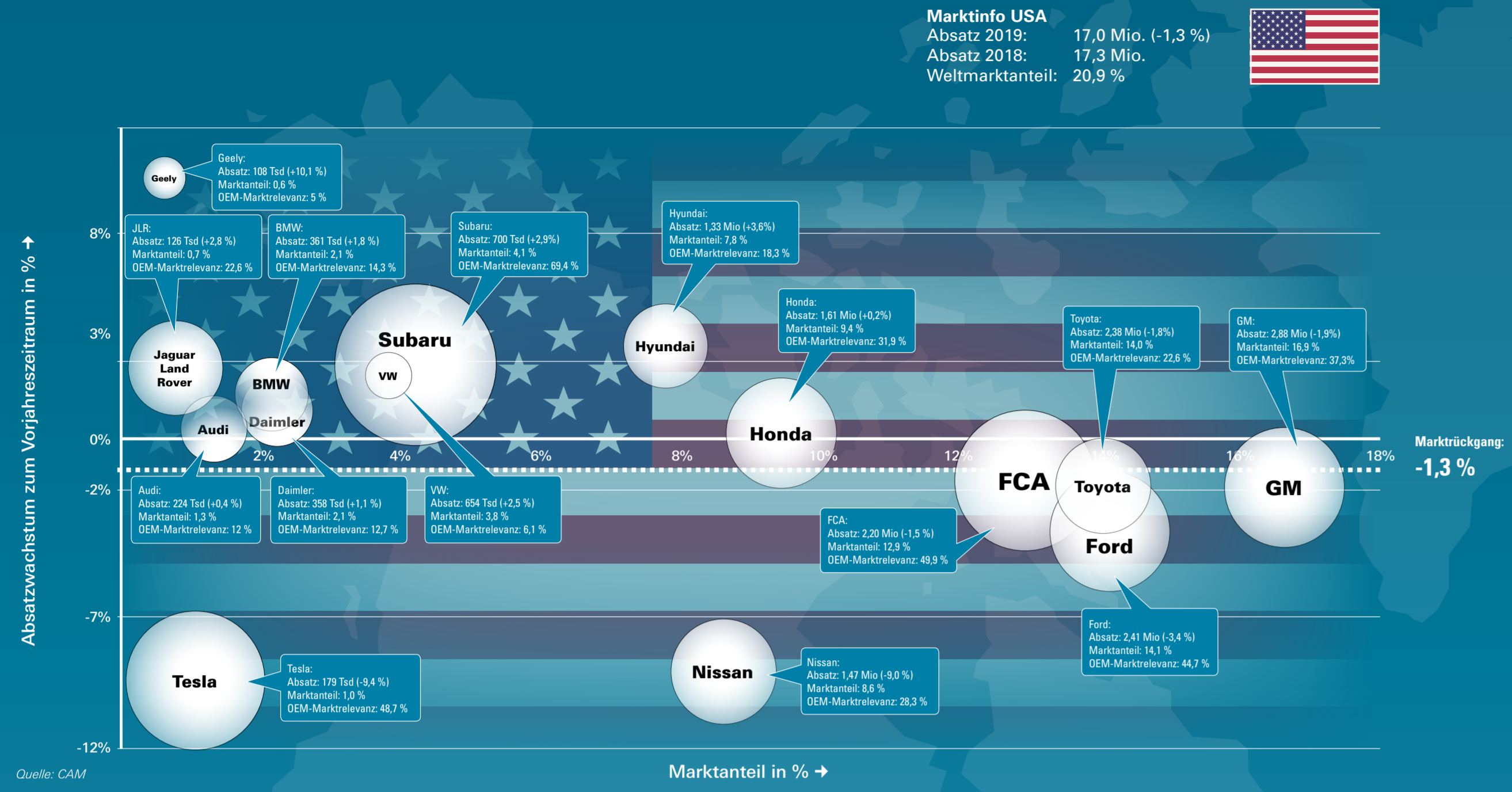


Marktpositionierung globaler Automobilhersteller 2020



Legende:

- Grundlage sind die Fahrzeugabsatzzahlen der Automobilhersteller sowie die Zulassungszahlen der jeweils abgebildeten Regionen im Kalenderjahr 2019. Pkw und leichte Nutzfahrzeuge (< 3,5 t).
- Alle Angaben auf Konzernebene; z.B. Volkswagen (VW) inkl. VW, Audi, Skoda, Seat usw.; Marke Audi teilweise ergänzend auch getrennt vom Konzern ausgewiesen; Renault, Nissan und Mitsubishi wegen Minderheitsbeteiligung separat ausgewiesen; Daimler inkl. Mercedes-Benz Cars und Vans (ohne Trucks und Busses); Toyota ohne Lkw-Marke Hino; Geely inkl. Volvo. OEM Absatz teilweise geschätzt.
- Kugelgröße: OEM-Marktrelevanz (des jeweiligen Marktes; z.B. USA) entspricht dem prozentualen Anteil des Marktes am weltweiten Absatz des jeweiligen Herstellers (beim Weltautomobilmarkt entspricht die Kugelgröße dem Automobilabsatz der Hersteller weltweit).
- Y-Achse: Absatzwachstum der Hersteller im Vergleich zum Vorjahr.
- X-Achse: Marktanteil der Hersteller im jeweiligen Markt.
- * Absatz von PSA inkl. Opel für die Jahre 2018 und 2019.